

# Adesivo sigillante KD CLEAR 40

Adesivo sigillante cristallino ad alto modulo a base di polimeri ibridi. Elasticità permanente.



Incollaggio di elementi in vetro



Giunti di vetrate

## MATERIALI DI SUPPORTO

### Idoneo per:

- Vetro
- Legno (es. travi e pannelli in legno)
- Ceramica
- Plastiche (es. PVC, vedere eccezioni)
- Metallo (es. acciaio, alluminio, rame)
- Muratura (in laterizio e silicato di calcio) con e senza intonaco
- Calcestruzzo (normale, alleggerito e cellulare)

### Non idoneo per:

- Plastiche (PE, PP, Teflon - PTFE, PC, PMMA)
- Silicone e substrati bituminosi
- Pietra naturale e specchi (consigliato test preliminare)
- Non utilizzare a contatto con cloruri

## CERTIFICAZIONI

1213	
Fischer Italia s.r.l. Unipersonale 35127 Padova - C.so Sant'Uniti, 25 - Z.L. Sud	
14	
0618-CPF-20	
EN 15651-1	
F INT	
KD CLEAR 40	



## VANTAGGI

- Marcato CE per la sigillatura di facciate (lato interno).
- Buona adesione su supporti umidi. Eseguire un test preliminare di adesione in caso di applicazioni sommerse.
- Non odora e non contiene isocianati né silicani. Non corrosivo.
- Buona resistenza agli agenti chimici. In condizioni di irraggiamento estremo potrebbe mutare colore e avere un calo delle proprietà meccaniche.
- Permanentemente elastico anche dopo l'indurimento.
- Il prodotto è verniciabile. Eseguire un test preliminare per valutare la compatibilità con la vernice.
- Non applicare dove è possibile una immersione continua in acqua.

## APPLICAZIONI

### Certificato per la sigillatura non strutturale di:

- Facciate in ambito edile, lato interno, (es. pannelli prefabbricati)
- Certificato per l'impiego a contatto con alimenti

### Adatto anche per l'incollaggio e la sigillatura di:

- Elementi in vetro (incollaggio invisibile)
- Accessori su superfici in vetro
- Vetro - cemento
- Vetrate e materiali a contatto con alimenti

## FUNZIONAMENTO

- Pulire e sgrassare le superfici prima di applicare il prodotto. Smerigliare o sabbare le superfici porose per garantire una migliore adesione.
- **Adesivo:** nel caso di utilizzo come adesivo, applicare a serpentina o a tratti in modo che l'adesivo possa essere a contatto con l'aria per attivare la polimerizzazione. Tenere un'interasse dai 10 ai 20cm di distanza fra le strisce. Posizionare subito e tenere premuto con forza.
- **Sigillante:** nel caso di utilizzo come sigillante applicare il nastro adesivo ai margini del giunto ed applicare il prodotto nello stesso. Livellare con una spatola. Rimuovere il nastro.
- L'adesivo fresco può essere rimosso con il pulitore PUR500, con le salviette SAL70 o con acetone.

## DATI TECNICI

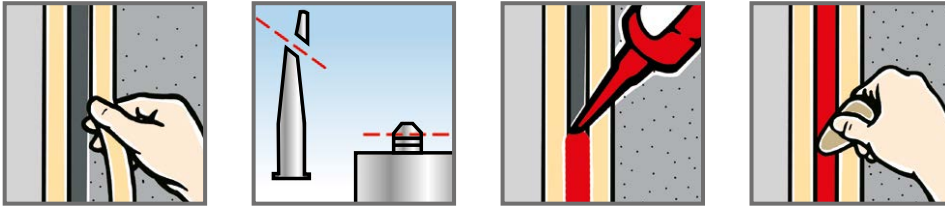


Adesivo sigillante KD CLEAR 40

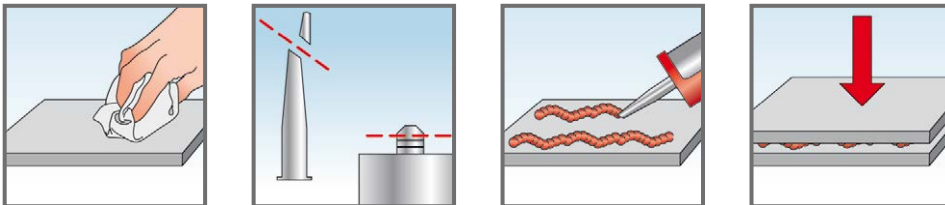
Prodotto	Art. n°	Colore	Resistenza a trazione max	Modulo elastico 100%	Durezza Shore A	Stoccaggio	Contenuto	Confezione
KD CLEAR 40	544919	Cristallino	[N/mm <sup>2</sup> ]	[N/mm <sup>2</sup> ]		[mesi]	V [ml]	[pz]
			2,40	1,15	45	12	290	12

# Adesivo sigillante KD CLEAR 40

## INSTALLAZIONE COME SIGILLANTE



## INSTALLAZIONE COME ADESIVO



## DATI TECNICI

Caratteristica tecnica	Unità di misura	Normativa di riferimento test	Valore
Base	[-]	-	Polimeri ibridi
Consistenza	[-]	-	Pasta stabile
Sistema di polimerizzazione	[-]	-	Monocomponente con umidità
Colori	[-]	-	Cristallino
Modulo elastico	[N/mm <sup>2</sup> ]	-	1,15
Allungamento a rottura	[%]	-	250%
Recupero elastico	[%]	ISO 7389	≥ 70
Durezza Shore A	[-]	-	45
Tempo di formazione della pelle	[min]	-	~ 10 (+25 °C, 50% R.H.)
Velocità di indurimento	[mm/24h]	-	2,5 (+25 °C, 50% R.H.)
Temperatura di applicazione	[°C]	-	+5 ÷ +40
Temperatura di esercizio	[°C]	-	-40 ÷ +90
Temperatura di stoccaggio	[°C]	-	+5 ÷ +25
Contenuto cartuccia	[ml]	-	290
Resistenza massima a trazione	[N/mm <sup>2</sup> ]	-	2,40
EN 15651-1	-	-	F-INT
EN 15651-3	-	-	S2
Durata	[mesi]	-	12

## AVVERTENZE

- Consultare la scheda di sicurezza (SDS) prima di utilizzare il prodotto.

## STOCCAGGIO / SMALTIMENTO

- Il prodotto deve essere stoccato in luogo fresco e asciutto in contenitori integri e al riparo da agenti atmosferici.
- La cartuccia in polietilene (PE) può essere smaltita come plastica riciclabile se completamente vuota.
- Il prodotto non indurito deve essere smaltito come rifiuto speciale.
- Il prodotto indurito deve essere smaltito come rifiuto secco non riciclabile.
- fischer raccomanda di smaltire i rifiuti sempre in conformità alle normative vigenti.